

TUBO ALTA PRESSIONE TUTTE CONFEZIONI DA MT.50



TUBO POLIAMMIADE PA 12 HR 4X0,85

| | |
|----------|--|
| TL300103 | TUBO RILSAN 4x0,85 PA 12 HR STANDARD ALTA RESISTENZA NERO |
| TL300104 | TUBO RILSAN 4x0,85 PA 12 HR PIENO DI GRASSO ALTA RESISTENZA NERO |

| Codice | D1 | D2 | Peso gr | Pressione di esercizio a 20° bar | Pressione di scoppio a 20° bar | Raggio di curvatura mm |
|----------|------|----|---------|----------------------------------|--------------------------------|------------------------|
| TL300103 | 1.15 | 4 | 7.93 | 45 | 200 | 30 |
| TL300104 | 1.15 | 4 | 14.53 | 45 | 200 | 30 |

TUBO POLIAMMIADE PA 12 HR 6X3

| | |
|----------|--|
| TL300105 | TUBO RILSAN 6X3 PA 12 HR STANDARD ALTA RESISTENZA |
| TL300106 | TUBO RILSAN 6X3 PA 12 HR PIENO DI GRASSO ALTA RESISTENZA |

| Codice | D1 | D2 | Peso gr | Pressione di esercizio a 20° bar | Pressione di scoppio a 20° bar | Raggio di curvatura mm |
|----------|----|----|---------|----------------------------------|--------------------------------|------------------------|
| TL300105 | 3 | 6 | 21.83 | 80 | 280 | 45 |
| TL300106 | 3 | 6 | 42.63 | 80 | 280 | 45 |

TUBO TERMOPLASTICO TEKAFLEX 8X4

| | |
|----------|-----------------------------------|
| TL300101 | TUBO TEKAFLEX 8X4 STANDARD |
| TL300102 | TUBO TEKAFLEX 8X4 PIENO DI GRASSO |

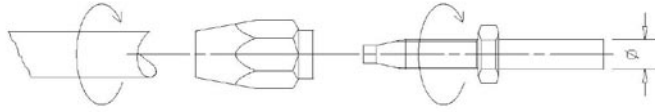
| Codice | D1 | D2 | Peso gr | Pressione di esercizio a 20° bar | Pressione di scoppio a 20° bar | Raggio di curvatura mm |
|----------|----|----|---------|----------------------------------|--------------------------------|------------------------|
| TL300105 | 4 | 8 | 50 | 400 | 1000 | 35 |
| TL300106 | 4 | 8 | 80 | 400 | 1000 | 35 |

TUBO TERMOPLASTICO TEKAFLEX 1/4

| | |
|----------|-----------------------------------|
| TL300111 | TUBO TEKAFLEX 1/4 STANDARD |
| TL300112 | TUBO TEKAFLEX 1/4 PIENO DI GRASSO |

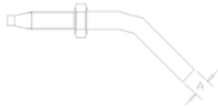
| Codice | D1 | D2 | Peso gr | Pressione di esercizio a 20° bar | Pressione di scoppio a 20° bar | Raggio di curvatura mm |
|----------|----|----|---------|----------------------------------|--------------------------------|------------------------|
| TL300111 | 8 | 12 | 100 | 210 | 840 | 35 |
| TL300112 | 8 | 12 | 180 | 210 | 840 | 35 |

RACCORDI RECUPERABILI



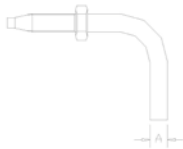
Ermeto diritto

| Codice | A | Descrizione | Lunghezza puntale mm | Esagono | Tubo |
|-----------|---|--------------------------------------|----------------------|---------|------|
| TL30011 | 6 | Ermeto diritto tubo 6 ad ogiva | 25 | 10 | 8x4 |
| TL30011IR | 6 | Ermeto diritto tubo 6 innesto rapido | 21 | 10 | 8x4 |
| TL300216 | 6 | Ermeto diritto tubo 6 ad ogiva | 22 | 10 | 1/4 |
| TL30021 | 8 | Ermeto diritto tubo 8 ad ogiva | 25 | 12 | 1/4 |



Ermeto 45°

| Codice | A | Descrizione | Lunghezza puntale mm | Esagono | Tubo |
|---------|---|----------------------------|----------------------|---------|------|
| TL30015 | 6 | Ermeto 45° tubo 6 ad ogiva | 28 | 10 | 8x4 |
| TL30016 | 6 | Ermeto 45° tubo 6 ad ogiva | 28 | 12 | 1/4 |
| TL30017 | 8 | Ermeto 45° tubo 8 ad ogiva | 28 | 12 | 1/4 |



Ermeto 90°

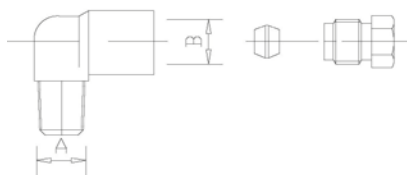
| Codice | A | Descrizione | Lunghezza puntale mm | Esagono | Tubo |
|---------|---|----------------------------|----------------------|---------|------|
| TL30012 | 6 | Ermeto 90° tubo 6 ad ogiva | 28 | 10 | 8x4 |
| TL30013 | 6 | Ermeto 90° tubo 6 ad ogiva | 28 | 12 | 1/4 |
| TL30014 | 8 | Ermeto 90° tubo 8 ad ogiva | 28 | 12 | 1/4 |

Ghiera recuperabile



| Codice | A | Descrizione | Lunghezza Ghiera mm | Esagono | Tubo |
|---------|---|---------------------------------|---------------------|---------|------|
| TL30010 | 6 | Ghiera recuperabile R7 Tubo 4x8 | 7.5 | 12 | 4x8 |
| TL30011 | 9 | Ghiera recuperabile R7 Tubo 1/4 | 10.2 | 17 | 1/4 |

RACCORDERIA



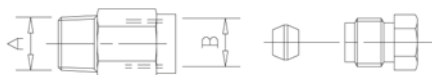
RACCORDI 90° TUBO 6

| Codice | A | B | Descrizione Raccordo | Base | Tubo |
|----------|------|-----|--------------------------------|------|------|
| TP300103 | 1/4 | 1/8 | Raccordo 90° Tubo 6 M1/4-F1/8 | 14 | 6 |
| TP300104 | 1/8 | 1/8 | Raccordo 90° Tubo 6 M1/8-F1/8 | 11 | 6 |
| TP300105 | 10X1 | 1/8 | Raccordo 90° Tubo 6 M10X1-F1/8 | 11 | 6 |
| TP300106 | 8X1 | 1/8 | Raccordo 90° Tubo 6 M 8X1-F1/8 | 11 | 6 |

RACCORDI 90° TUBO 8

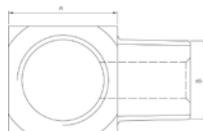
| Codice | A | B | Descrizione Raccordo | Base | Tubo |
|-----------|------|-----|--------------------------------|------|------|
| TP3001030 | 1/4 | 1/4 | Raccordo 90° Tubo 8 M1/4-F1/4 | 14 | 8 |
| TP3001040 | 1/8 | 1/4 | Raccordo 90° Tubo 8 M1/8-F1/4 | 14 | 8 |
| TP3001050 | 10X1 | 1/4 | Raccordo 90° Tubo 8 M10X1-F1/4 | 14 | 8 |

RACCORDO DIRITTO TUBO 6



| Codice | A | B | Descrizione Raccordo | Esagono | Tubo |
|----------|------|-----|--|---------|------|
| TP300107 | 1/4 | 1/8 | Raccordo diritto Tubo 6 M1/4-F1/8 | 14 | 6 |
| TP300108 | 1/8 | 1/8 | Raccordo diritto Tubo 6 M1/8-F1/8 | 12 | 6 |
| TP300109 | 10X1 | 1/8 | Raccordo diritto Tubo 6 M10x1-F1/8 | 12 | 6 |
| TP300110 | 8X1 | 1/8 | Raccordo diritto Tubo 6 M8x1-F1/8 | 12 | 6 |
| TP300111 | 6X1 | 1/8 | Raccordo diritto Tubo 6 M6x1-F1/8 | 12 | 6 |
| TP300112 | 10X1 | 1/8 | Raccordo diritto Tubo 6 M10x1-F1/8 filetto corto | 12 | 6 |
| TP300113 | 1/8 | 1/8 | Raccordo diritto Tubo 6 M1/8-f1/8 filetto corto | 12 | 6 |

RACCORDO QUADRO



| Codice | A | B | Descrizione Raccordo |
|----------|-----|-------|-------------------------------|
| TP300115 | 1/8 | M10X1 | Raccordo riduzione quadra 90° |
| TP300116 | 1/8 | F1/8 | Raccordo riduzione quadra 90° |
| TP300117 | 1/8 | M8X1 | Raccordo riduzione quadra 90° |
| TP300118 | 1/8 | M6X1 | Raccordo riduzione quadra 90° |
| TP300125 | 1/8 | 1/8 | Raccordo riduzione quadra 45° |

RACCORDERIA INNESTO RAPIDO ALTA PRESSIONE BAR 250



| ARTICOLO | DESCRIZIONE |
|-------------|------------------------------------|
| TP300110418 | RACC.DIR.INN.RAP.M 1/8-F.TUBO DA 4 |
| TP3001204M | RACC.DIR.INN.RAP.M 6X0,75-F.TUBO |
| TP3001104M | RACC.DIR.INN.RAP.M 6X1-F.TUBO DA |
| TP3001104M | RACC.DIR.INN.RAP.M 8X1-F.TUBO DA |
| TP3001104M | RACC.DIR.INN.RAP.M10X1-F.TUBO DA |
| TP300110618 | RACC.DIR.INN.RAP.M1/8-F.TUBO DA 6 |
| TP3001206M | RACC.DIR.INN.RAP.M 6X0,75-F.TUBO |
| TP3001106M | RACC.DIR.INN.RAP.M 6X1-F.TUBO DA |
| TP3001106M | RACC.DIR.INN.RAP.M 8X1-F.TUBO DA |
| TP3001106M | RACC.DIR.INN RAP.M10X1-F.TUBO DA |



| ARTICOLO | DESCRIZIONE |
|-------------|------------------------------------|
| TP300140418 | RACC.90° INN.RAP.M 1/8-F.TUBO DA 4 |
| TP3001404M | RACC.90° INN.RAP.M 6X1-F.TUBO DA 4 |
| TP3001404M | RACC.90° INN.RAP.M 8X1-F.TUBO DA 4 |
| TP3001404M | RACC.90° INN.RAP.M10X1-F.TUBO DA |
| TP300140618 | RACC.90° INN.RAP.M1/8-F.TUBO DA 6 |
| TP3001406M | RACC.90° INN.RAP.M 6X1-F.TUBO DA 6 |
| TP3001406M | RACC.90° INN.RAP.M 8X1-F.TUBO DA 6 |
| TP3001406M | RACC.90° INN RAP.M10X1-F.TUBO DA |

RACCORDERIA INNESTO RAPIDO ALTA PRESSIONE BAR 250



| ARTICOLO | DESCRIZIONE |
|------------------|-------------------------------------|
| TP300180418 | RACC.GIR.INN.RAP.M 1/8-F.TUBO D4 |
| TP3001804M6X0,75 | RACC.GIR.INN.RAP.M6X0,75-F.TUBO D4 |
| TP3001804M6 | RACC.GIR.INN.RAP.M 6X1-F.TUBO D4 |
| TP3001804M8 | RACC.GIR.INN.RAP.M 8X1-F.TUBO D4 |
| TP3001804M10 | RACC.GIR.INN.RAP.M10X1-F.TUBO D4 |
| TP300180618 | RACC.GIR.INN.RAP.M1/8-F.TUBO D7 |
| TP3001806M6X0,75 | RACC.GIR.INN.RAP.M 6X0,75-F.TUBO D6 |
| TP3001806M6 | RACC.GIR.INN.RAP.M 6X1-F.TUBO D6 |
| TP3001806M8 | RACC.GIR.INN.RAP.M 8X1-F.TUBO D6 |
| TP3001806M10 | RACC.GIR.INN.RAP.M10X1-F.TUBO D6 |