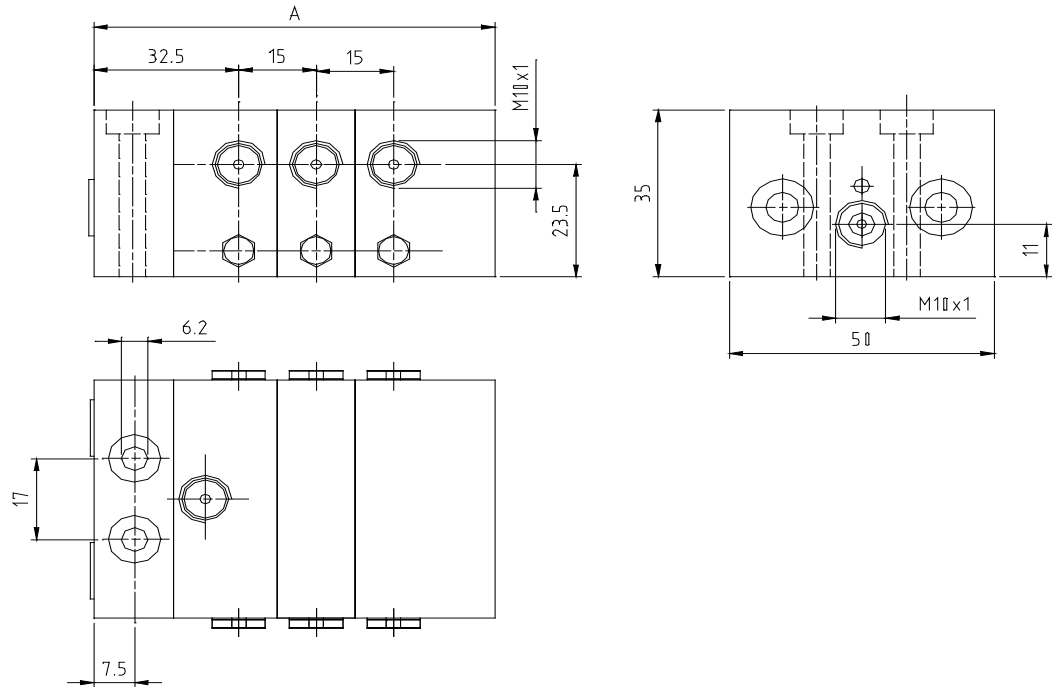


# DISTRIBUTORI

## Dimensioni del distributore



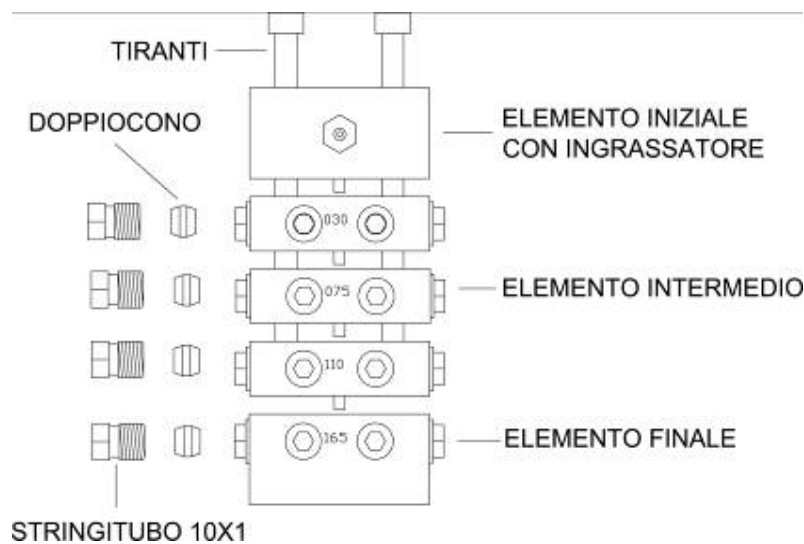
N°ELEMENTI	DIMENSIONI (mm.) A	N°ELEMENTI	DIMENSIONI (mm.) A
3	70	8	145
4	85	9	160
5	100	10	175
6	115	11	190
7	130	12	205

N°ELEMENTI	DIMENSIONI (mm.) A	N°ELEMENTI	DIMENSIONI (mm.) A
3	80	8	155
4	95	9	170
5	110	10	185
6	125	11	200
7	140	12	215

## Dimensioni del distributore con ingrassatore

### Descrizione

Un dosatore progressivo è costituito da un elemento iniziale, da due o più elementi dosatori intermedi, e da un elemento dosatore finale. I blocchetti dosatori vengono fissati tra loro tramite viti a prigioniero a brugola e rosette dentate. La tenuta tra i vari elementi è completata da vari O-Ring ad alta resistenza.



### Caratteristiche tecniche

Pressione di esercizio	Da 15 bar a 300 bar
Temperatura di esercizio	Da -30° a +80° C con o-ring standard
Portata/corsa per uscita singola	0.30cc-0.75cc-1.10cc-1.65cc
Materiale	Acciaio zincato bianco/ Nichelatura ASTM
N° di cicli al minuto	300 max
Attacco di entrata	M 10x1
Attacco di uscita	M 10x1
Viti di fissaggio	5x45
Numero elementi dosatori	3 a 12
Lubrificanti	Oli Min. 15 cSt- Grassi Max. NGLI/EP 0-1-2
Elementi di controllo	Visivi-Elettrici con controllo ciclo-Sovrapressione
Linee Principali	Tubazione diam. 8-1/4
Linee Secondarie	Tubazione diam. 4-6-8